



### CAVI CLEMA FIXARE TUB 16MM CU DIBLU LIPIT ( NU NECESITA SURUB), TIP OMEGA

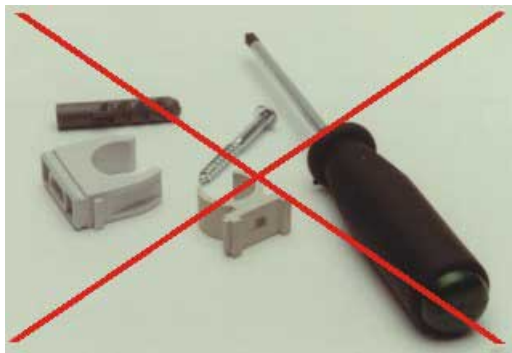
Clips fixare pentru tub rigid sau cabluri. Acest tip de clema poate fi folosit si pentru fixare tuburi instalatii



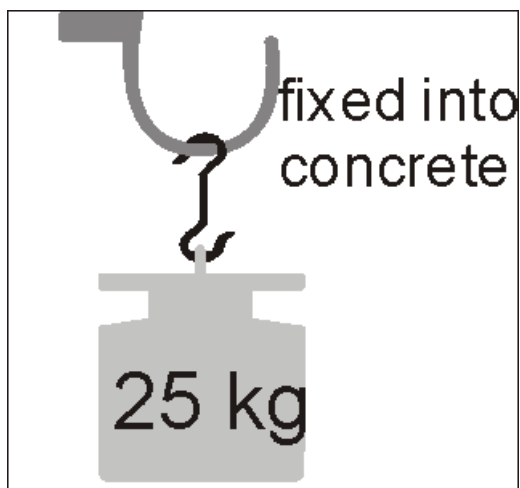
Materialul din care sunt produse clipsurile este Halogen Free

Clipsul se fixeaza in beton prin intermediul diblului lipit, fixare super rapida, nu necesita hol surub.

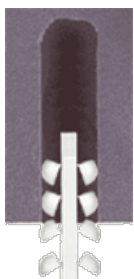
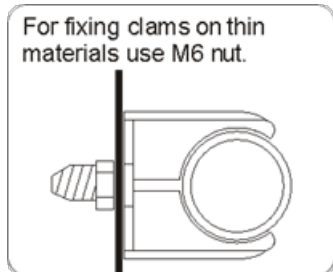
Montajul este extrem de rapid datorita faptului ca nu se mai utilizeaza metoda traditinoala de fixare cu diblu si surub.



Fixare este foarte solida, rezista pana la greutate de 25Kg daca se monteaza pe beton.



Spiralul utilizat trebuie sa fie de 8mm



Clipsurile pot fi interconectate indiferent de dimensiunea tevii



Pret: 0,00 LEI (TVA inclus)

Detalii online: <https://www.materialelectrice.ro/clema-fixare-tub-16mm-cu-diblu-lipit-nu-necesita-surub-tip-omega>