



**CAVI CLEMA DUBLA PENTRU FIXARE TUB 5-12MM CU DIBLU LIPIT ( NU  
NECESITA SURUB) SEMIOMEGA**

Clips dublu pentru fixare tub rigid sau flexibil

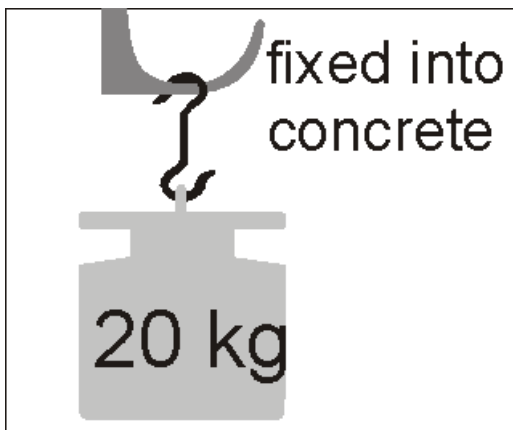
Materialul din care sunt produse clipsurile este Halogen Free

Clipsul se fixeaza in beton prin intermediul diblului lipit, fixare super rapida, nu necesita hol surub.

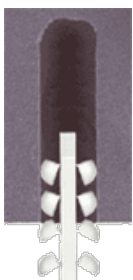
Montajul este extrem de rapid datorita faptului ca nu se mai utilizeaza metoda traditinoala de fixare cu diblu si surub.



Fixare este foarte solida si rezista pana la o greutate de maxim 20 kg daca diblul este introdus in beton



Spiralul utilizat trebuie sa fie de 6mm



Clipsurile pot fi folosite si la tub rigid si la tub flexibil ( copex)



Pret: 0,42 LEI (TVA inclus)

Detalii online: <https://www.materialeelectrice.ro/clema-dubla-pentru-fixare-tub-5-12mm-cu-diblu-lipit-nu-necesita-surub-semiomega>