



**AIRFAL LAMPA MEDI UMEDE, TUNNEL, IP68, L:1578 MM, 2X35W ,BALAST ELECTRONIC**

Aceasta lampa de iluminat a fost conceputa pentru a fi utilizata in principal pe poduri si tuneluri. Este construita in din materiale concepute pentru a absorbi vibra?iile generate de

vehiculele care trec prin aceste tuneluri sau poduri fara a afecta modul in care functioneaza. Aceasta asigura siguranta in locurile unde este necesara calitatea si rezistenta luminii pe termen lung.

Componentele din care este construita lampa sunt rezistente la uzura, astfel durata de functionare este de trei ori mai mult decat a unui corp de iluminat conven?ional.

Acest corp de iluminat este furnizat cu tuburi fluorescente.

4 ani de garantie valabila pentru functionare cu comutare ciclu de 12 ore (11 Ore „on”, 1 ora „off”).



Corpul din policarbonat anti UV de 3,5 mm grosime

Reflector lucios din aluminiu

Sistem de inchidere cu surub si garnitura din elastomer termoplastic.

Suruburi de prindere inoxidabile

Putere: 220-240V, 50-60Hz

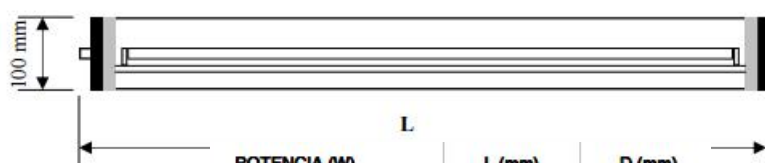
Tip Lampa T 5

IP 68 (lampa poate fi scufundata la 2 m adancime)

Rezistenta antivandalism: IK-10

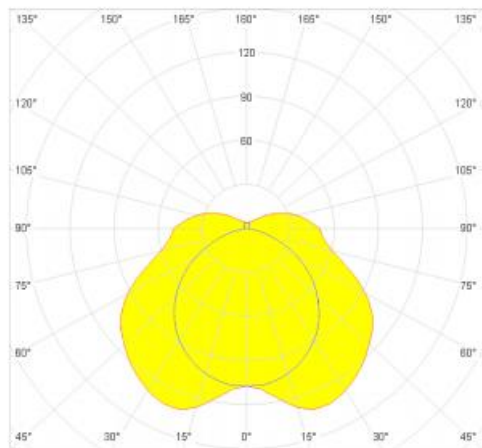
Functionare la temperaturi : -20 - +55 C

Accesorii incluse: 2 flanse din policarbonat



POTENCIA (W)	L (mm)	D (mm)
<b>ALTA EFICACIA</b>		
14	675	100
21	970	100
28	1276	100
35	1578	100
<b>ALTO RENDIMIENTO</b>		
24	675	100
39	970	100
49	1578	100
54	1276	100
80	1578	100

Aplicatii: zone cu



ari, aer liber.

Pret: 1.331,83 LEI (TVA inclus)

Detalii online: <https://www.materialelectrice.ro/lampa-medi-umede-tunnel-ip68-l-1578-mm-2x35w-balast-electronic>