

MOON CLEMA SIR 6 MMP GRI

Cleme universale cu montaj pe sina omega -seria cleme universale cu utilizate universal in tablourile de distributie pentru montaj pe eurosina (DIN - rail).

Sunt variante de dimensiuni pentru a efectua o repartizare optima a spatiului din tabloul electric, folosind clemele potrivite pentru cablurile respective.

Sunt fabricate din material polimeric izolator incombustibil.

Caracteristici tehnice

Tensiune de lucru 230V

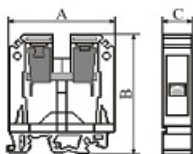
Tensiune de izolatie 690V

Conexiuni conductori disponibile 2.5, 4, 6, 10, 16, 25, 35, 70mmp

In conformitate cu EN 60230

Dimensiuni

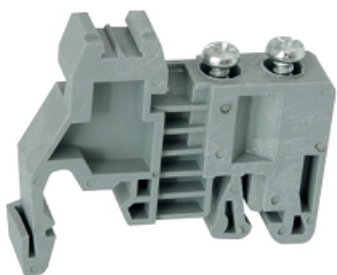
Tip clema	A[mm]	B[mm]	C[mm]
4	33	41	6
6	34	41	8
10	42	46	10
16	47	53	12
35	51	59	15
70	62	90	22



Clemele sunt inzolte doar pe o laterala, la capat de rand trebuiesc izolate cu un capac clema



Pentru o fixare ferma a sirului de clema este recomandata utilizarea a doua opritoare de sina de tipul 31902



Pret: 3,28 LEI (TVA inclus)

Detalii online: <https://www.materialelectrice.ro/clema-sir-6-mmp-gri-279958>