

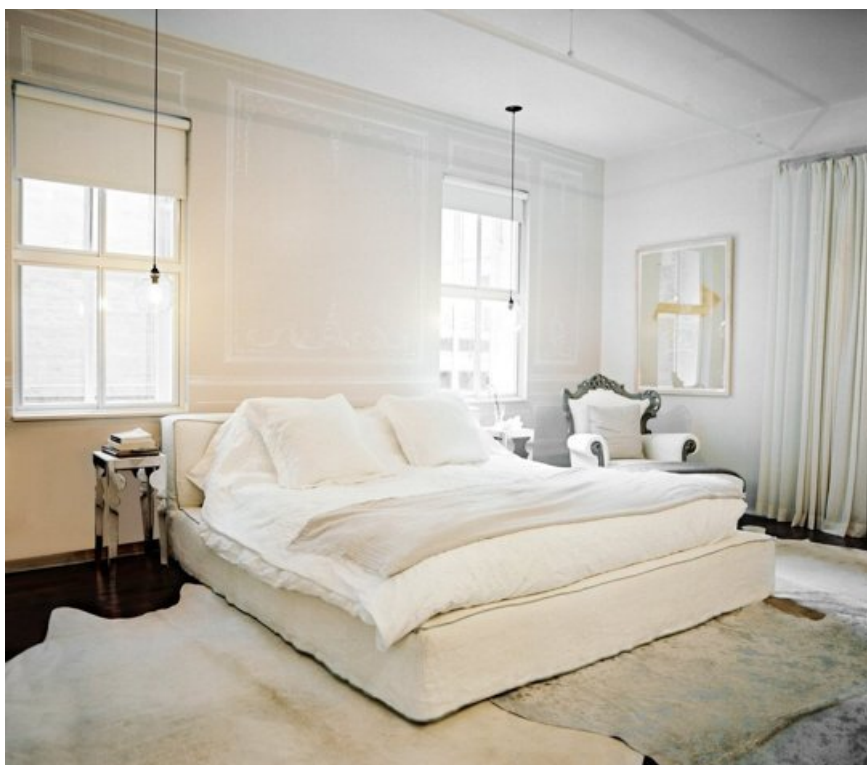


V-TAC BEC LED FILAMENT,10 W,E 27,LUMINA RECE,BULB STICLA,A67

Bec LED cu filament.

Economie de energie de 80% fata de becul cu incandescenta.

Se recomanda a fi utilizat in living sau dormitor.



Nu contine mercur.

Aprindere instantanee la fluxul luminos maxim.

Intensitate luminoasa 1055 lumeni.

Bec cu putere de 10 W echivalentul unui bec de 75 W cu incandescenta.

Culoare 4500K lumina rece.

Dulie E27.

Tensiune de alimentare 220-240V.

Unghi dispersie lumina 300 grade.

Durata medie de utilizare in conditii optime este de 30000 ore.

Dimensiuni: 67 x 123 mm.

Pret: 0,00 LEI (TVA inclus)

Detalii online: <https://www.materialelectrice.ro/bec-led-filament-10-w-e-27-lumina-rece-bulb-sticla-a67>