

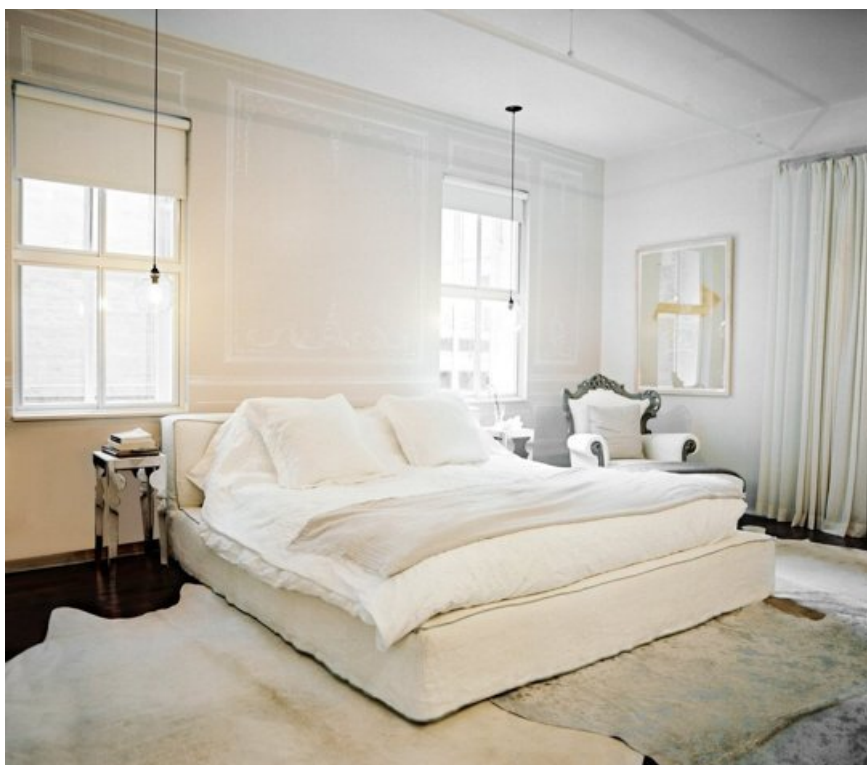


V-TAC BEC LED FILAMENT,6 W,E 27,LUMINA RECE,BULB STICLA

Bec LED cu filament.

Economie de energie de 80% fata de becul cu incandescenta.

Se recomanda a fi utilizat in living sau dormitor.



Nu contine mercur.

Aprindere instantanee la fluxul luminos maxim.

Intensitate luminoasa 550 lumeni.

Bec cu putere de 6 W echivalentul unui bec de 50 W cu incandescenta.

Culoare 4500K lumina rece.

Dulie E27.

Tensiune de alimentare 220-240V.

Unghi dispersie lumina 300 grade.

Durata medie de utilizare in conditii optime este de 30000 ore.

Acest bec poate nu fi utilizat cu variator de tensiune(dimabil).

Dimensiuni: 60 x 107 mm.

Pret: 0,00 LEI (TVA inclus)

Detalii online: <https://www.materialeelectrice.ro/bec-led-filament-6-w-e-27-lumina-rece-bulb-sticla>