








## GENERAL ELECTRIC ANALIZOR DE RETEA MULTI FUNCTIONAL CU MONTAJ PE USA TABLOU ELECTRIC


Analizor de retea multifunctional cu multiple functii.

Analizeaza cu precizie deosebita circuitele trifazice, furnizeaza infomatii cu privire la consum, putere, tensiune, kvar, costuri energie etc. 4 cadrane de masura, afisare inteligenta si usor vizibila.



-  Measurement of advanced parameters  
*V, A, kW, kW-h, hours, kvar, cos φ, kgCO<sub>2</sub>, Costs*
-  Quick screen display
-  4-quadrant measurement
-  Capacitive control keypad

Modul de comunicare RS485 , functii de comanda prin releu.



**RS 485** RS-485 Modbus communications

**T 1 2 3** 2 digital inputs  
*Change of tariffs or detection of logic state of external signals*

**↔** 2 digital transistor outputs  
*Generation of impulses or alarms*

**↔** 2 digital outputs per relay  
*Alarm generation*

Afisare Consumul și pictograma de măsurare, conectare rețea, total de energie consumată, total ore de funcționare, costurile și emisiile CO2 pentru fiecare Tarif.

Afișarea datelor numerice, pe fază sau pe tarif.

Informații grafice. Afișaj analogic pentru instanțanee putere și factor de putere.

Funcții de intrare : 2 intrări digitale , pentru detectare stare logică și pentru selecție din cele 3 tarife

## IN function



**2 potential-free digital inputs**

- Selection from three tariffs
- Detection of logic states

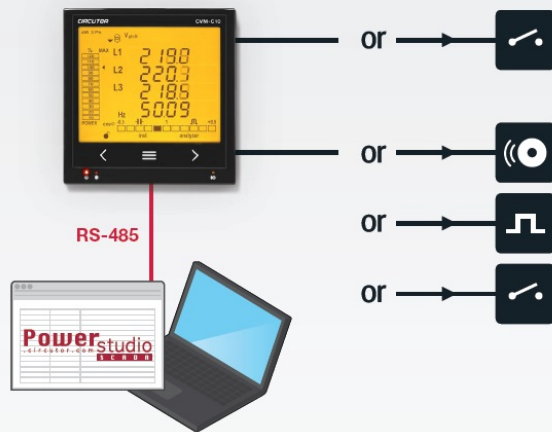
Funcții de ieșire : 2 tranzistoare digitale ; funcții de generare impuls, alarmare, control comunicație, analizorul de rețea se poate integra în sisteme SCADA. Analizorul conține , în plus două rele digitale care se pot utiliza pentru funcția de alarmare sau controlul comunicației

## Transistor OUT function

### 2 digital transistor outputs

- Generation of impulses
- Alarm control
- Communications control

Compatible with the  
**PowerStudio**  
**SCADA system**

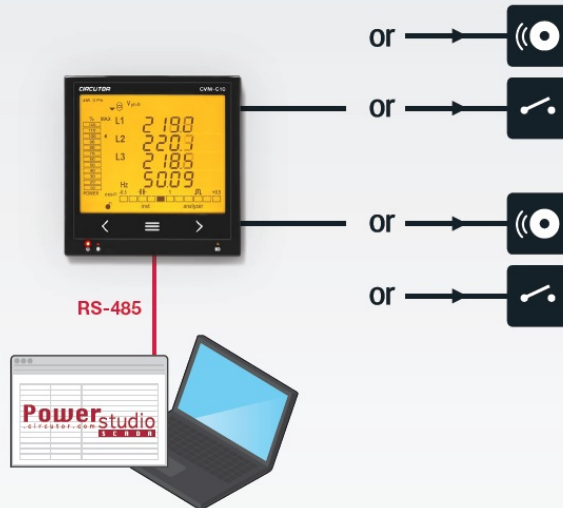


## Relay OUT function

### 2 digital relay outputs

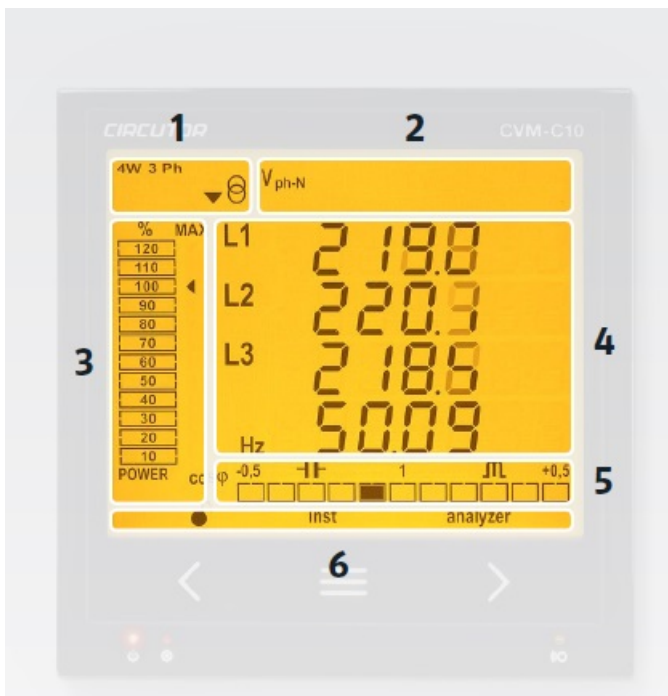
- Alarm control
- Communications control

Compatible with the  
**PowerStudio**  
**SCADA system**



Display afisare :

- 1 - Configurarea sistemului de m?surare
- 2 - uitati de masura
- 3 - putere instantanee in procente si nivelul maxim atins
- 4 - date numerice cu aifsaie separata pe tarife
- 5- PF display analog
- 6 - Starea de afi?are ?i profilul Analyzer / e3 / utilizator



Analizorul de retea este ideal in unitatile de productie pentru planificarea consumurilor, analiza costurilor energetice, evitarea varfurilor de consum excesiv, produsul este foarte versatil si poate fi adaptata in diferite retele.

Aparatul poate fi folosit in instaltii fotovoltaice cu functie de autoscaling in kWh la MWh

Dimensiuni decupare 96x96

Iluminare LCD

Grad de protectie frontala IP54 ( pe usa tabloului la exterior)

Tensiune de alimentare 85 ... 265 Vac / 95 ... 300 Vcc

Conectate 3 faze+ nul

Masura indirecta 5A

Acuratete masurare tensiune 0.5%

Acuratete masurare putere 1%

Pret: 0,00 LEI (TVA inclus)

Detalii online: <https://www.materialelectrice.ro/analizor-de-retea-multi-functional-cu-montaj-pe-usa-tabloului-electric>