



### **COMTEC PATCH PANEL-URI UTP/FTP DATA COMM**

Patch panel FTP cat5E este panou de conexiuni pentru cablu care se monteaza in rack-uri 19".

Partea frontala este dotata cu prize / jack-uri, iar partea din spate are cleme cu insertizare.

Ocupa un modul 1U -44mm

Categorie date 5E – frecvente de pana la 125 MHz, viteza de transmisie 100 Mbps

Instalare in rack de 19"

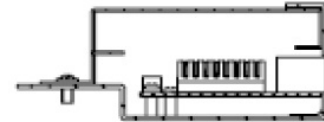
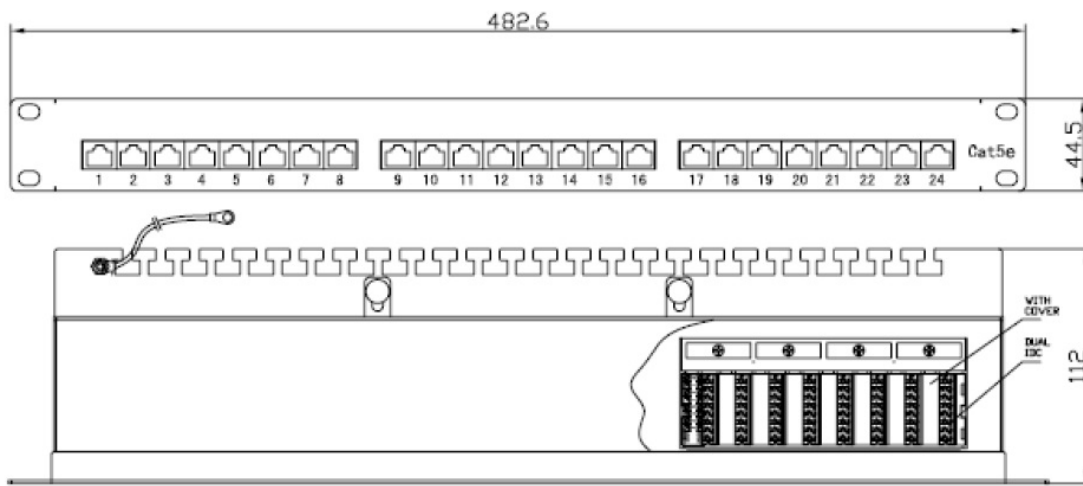
Tip mufa Rj45 bronz fosforos placat cu nichel, suprafata de contact – placata cu aur

Anduranta mufa 750 de cicluri Max. 20 cicluri / minut

Numar porturi 16 sau 24

Anduranta regleta max. 200 insertizari

Dimensiuni :



Insertizare tip krone si tip 110

Tensiune contact 30V Ca/ 42Vcc la 1.5A

Forta de inserare 900 gms pentru 8 contacte

Putere de retinere mufa 7.7 kgs intre jack si mufa

Temperatura de lucru -40 °C pana la 68 °C

Ecranare cu folie de metal stanat

Numerotare porturi standard

Material cadru metalic – SPCC otel laminat la

Construit in standarde ANSI TIA/EIA568 C2; ISO/IEC 11801

Pret: 359,98 LEI (TVA inclus)

Detalii online: <https://www.materialelectrice.ro/patch-panel-ftp-cat5e-16p-open-25982>