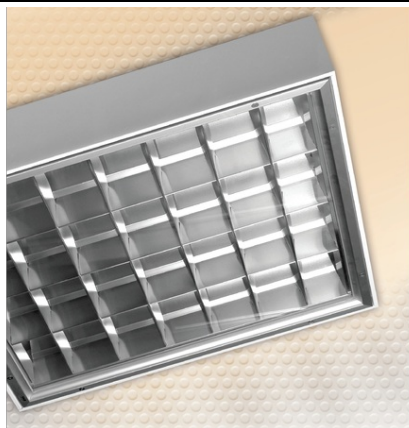


Furnizor: **Sc Trivolt Distribution SRL**
Reg. com.: J23/3300/2016
CIF: RO36421140
Adresa: Strada Apusului nr 3 (primul
sens giratoriu Tehodor Pallady-
Autostrada Soarelui), Catelu, Ilfov
Banca: BRD
IBAN: RO34BRDE441SV13182234410



ALMALUX LAMPA ST AMARANTH 2 X 58 W, G13, SISTEM OPTIC LT6VTDK, BALAST ELECTRONIC, IP 65 - ALMA

Corpurile de iluminat din seria AMARANTH, etansate impotriva patrunderii prafului si a jeturilor directe de apa (IP65), asigura performanta functionala, consumul scazut si confortul ridicat in cazul aplicatiilor de iluminat pentru medii interioare. Produsele seriei AMARANTH asigura un iluminat de tip direct, printr-o proportie mare de flux luminos dirijat in emisfera inferioara si o proportie mica de flux emis in emisfera superioara. Aceasta modalitate de iluminat este cea mai eficienta din punct de vedere energetic, deoarece fluxul luminos este orientat cu preponderenta in directia planului util si imbunatateste conditiile vizuale si ambientale..

Fabricarea integrala din tabla de otel vopsita, precum si forma simplificata a aparatelor ofera beneficii in materie de instalare, intretinere si detasare, iar montajul aparent, potrivit oricarui tip de plafon, diminueaza timpul de fixare si reduce necesarul de materiale (accesorii, unelte speciale) si costul total de exploatare.

Avantaje:

- cresterea eficientei energetice prin echiparea numai cu balasturi electronice;
- marirea rezistentei la radiatii de tip UV, prin vopsirea tablei de otel cu pulberi din exposy polyester;
- prelungirea perioadei de exploatare prin dotarea cu tuburi fluorescente liniare T8;
- versatilitatea gamei, prin folosirea diverselor sisteme optice (geam sablat tratat cu recuperator de flux sau geam transparent tratat cu dispersor dublu-parabolic dark-light) cu rama din alumniniu extrudat

Specificatii tehnice:

Prin folosirea balasturilor electronice se asigura o mai buna performanta a lampilor, iar diferenta de pret dintre un balast clasic si unul electronic se amortizeaza in maxim 8 luni de functionare. Prelungirea cu aproape 3 ori a duratei de viata a surselor se atinge si datorita aprinderii instantanee (se elimina efectul de flicker al starterelor).

Cablare standard: IEC 598-1 EN 60598-1 CEI 34-21

Versiuni disponibile: pentru orice tip de produs exista modele cu sistem de emergenta pentru o lampa.

Paleta cromatica: culoare alb sau gri.

Zone de utilizare: aplicatii de tip \"camera curata\" din domeniile: medical (spitale, clinici, laboratoare), alimentar (intreprinderi de procesare a carni), comercial, etc.

LAMPA ST AMARANTH 2 X 58 W, G13, SISTEM OPTIC GEAM TRANSPARENT TRATAT CU DISPERSOR DUBLU-PARABOLIC DARK-LIGHT (LT6VTDK), BALAST ELECTRONIC, IP 65 - ALMALUX

Sursa iluminat T8 tub fluorescent cu soclu G13

Grad de protectie IP 65

Balast - electronic

Dimensiuni (lxLxh) - 286 mm x 1556 mm x 105 mm

Aceste corpuri de iluminat pot fi echipate cu droser electronic, cu kit emergenta, balast dimabil, electronic.

Aparatul auxiliar necesar functionarii adecvate a surselor de lumina este reprezentat de balast, igniter si condensator.

Balasturile trebuie sa indeplineasca urmatoarele conditii:

- sa asigure stabilitatea descarcarii;
- sa introduca un procentaj redus de armonici;
- sa fie echipat cu sisteme de atenuare a parazitilor radio sau TV;
- sa prezinte o functionare silentioasa pe o perioada cat mai lunga de timp.

Din punct de vedere functional, aceste echipamente trebuie sa prezinte compatibilitate electrica, astfel incat functionarea surselor de lumina sa se faca la parametrii nominali.

Balasturile utilizate pot fi: electromagnetice si electronice.

Balasturile electronice permit un bun nivel al confortului de iluminat si sunt fabricate conform Directivei Europene 2000/55/EC- RoHS, care se refera la restrictionarea utilizarii anumitor substante periculoase in produsele electronice, puse pe piata dupa 01 iulie 2006.

Datorita faptului ca balasturile electronice au un consum energetic redus, utilizarea acestora asigura, in comparatie cu balasturile electromagnetice conventionale, atat o economie cu pana la 25% a consumului global de energie electrica, cat si o serie de avantaje functionale:

- cresterea eficacitatii luminoase a lampilor fluorescente;
- cresterea fluxului luminos cu 10% prin functionarea lampilor fluorescente la frecvente inalte;
- reducerea pierderilor de joasa tensiune (mai putin de 10%);
- posibilitatea oscilarii fluxului luminos in functie de necesitatile utilizatorului;
- prelungirea duratei de functionare a surselor.

Utilizarea balastului electronic (de frecventa inalta) in locul balastului electromagnetic reprezinta cea mai importanta solutie de imbunatatire a nivelului de eficacitate al lampilor fluorescente.

Pret: 1 024,34 lei (TVA inclus)

Detalii online: <https://www.materialeelectrice.ro/lampa-st-amaranth-2-x-58-w-g13-sistem-optic-lt6vtdk-balast-electronic-ip-65-alma>