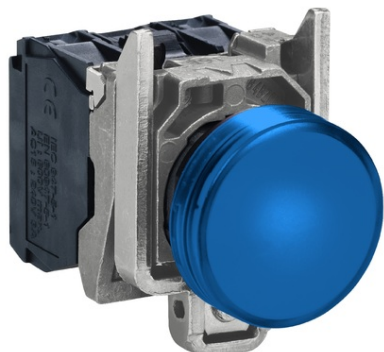


Furnizor: **Sc Trivolt Distribution SRL**
Reg. com.: J23/3300/2016
CIF: RO36421140
Adresa: Strada Apusului nr 3 (primul
sens giratoriu Tehodor Pallady-
Autostrada Soarelui), Catelu, Ilfov
Banca: BRD
IBAN: RO34BRDE441SV13182234410



SCHNEIDER LAMPA PILOT COMPLETA ALBASTRA Å~22, LENTILA SIMPLA CU LED INTEGRAL DE 110 - 120 V

gama de produse Harmony XB4
tip produs sau componenta Lampa pilot
nume scurt al dispozitivului XB4
matel rama Metal cromat
matel inel de fixare Zamak
diametrul de montaj 22 mm
tip cap Standard
vanzare in cantitate indivizibila 1
forma a capului unitatii de semnalizare Rotund
culoare capac/operator sau lentila Albastru
informatii suplimentare operator Cu lentila simpla
sursa de lumina LED protejat
baza bec LED integral
culoare sursa de lumina Albastru
[Us] tensiune nominala de alimentare 110...120 V c.a. 50/60 Hz
inaltime 47 mm
latime 30 mm
adancime 54 mm
descriere borne ISO nr. 1 (X1-X2)PL
greutate produs 0,08 kg
rezistenta la spalare cu presiune inalta 7000000 Pa la 55 °C, distanta : 0.1 m
conexiuni - borne Borne cu surub, tratament protector TH
temperatura de depozitare -40...70 °C
temperatura ambianta pentru utilizare -40...70 °C
clasa de protectie la electrocutare Clasa I conformitate cu IEC 60536
grad de protectie IP IP66 conformitate cu SR EN 60529 - IP67 - IP69 - IP69K
grad de protectie NEMA NEMA 13 - NEMA 4X
grad de protectie IK IK06 conformitate cu IEC 50102
standarde EN/IEC 60947-1 - JIS C8201-5-1 - EN/IEC 60947-5-4 - UL 508 - EN/IEC 60947-5-5 - SR EN 60947-5-1 - CSA C22.2 No 15 - JIS C8201-1
certificari produs CSA - Listat de UL
rezistenta la vibratii 5 gn (f= 12...500 Hz) conformitate cu IEC 60068-2-6
rezistenta la socuri 30 gn (durata = 18 ms) pentru half sine wave acceleration
conformitate cu IEC 60068-2-27 - 50 gn (durata = 11 ms) pentru half sine wave
acceleration conformitate cu IEC 60068-2-27
rezistenta la tranzienti rapizi 2 kV conformitate cu IEC 61000-4-4
rezistenta la campuri electromagnetice 10 V/m conformitate cu IEC 61000-4-3
rezistenta la descarcari electrostatice 6 kV pe contact (pe partile metalice) conformitate
cu IEC 61000-4-2 - 8 kV in aer liber (in partile izolate) conformitate cu IEC 61000-4-2
emisie electromagnetica Clasa B conformitate cu IEC 55011
Stare oferta sustenabila Produs Green Premium
Regulamentul REACH Declaratia REACH
Directiva RoHS UE Conformitate proactiva (Produs in afara domeniului de aplicare a EU
RoHS) Declaratia RoHS UE
Fara mercur Da
Informatii privind scutirea de la RoHS Da
Regulamentul RoHS Declaratia RoHS
Raport de mediu Profilul ambiental al produsului
Profil circularitate Informatii privind sfarsitul duratei de viata
WEEE In Uniunea Europeana, produsele trebuie reciclate respectand sistemul specific
de colectare a deseurilor si nu trebuie sa ajunga in pubelele de colectare a deseurilor
menajere.
Garantie 18 luni
Pret: 49,73 lei (TVA inclus)

Detalii online: <https://www.materialeelectrice.ro/lampa-pilot-completa-albastra-oe22-lentila-simpla-cu-led-integral-de-110-120-v-99174>