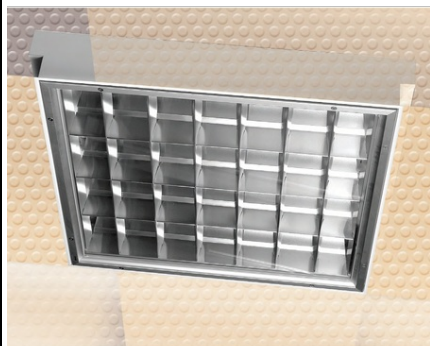


Furnizor: **Sc Trivolt Distribution SRL**
Reg. com.: J23/3300/2016
CIF: RO36421140
Adresa: Strada Apusului nr 3 (primul
sens giratoriu Tehodor Pallady-
Autostrada Soarelui), Catelu, Ilfov
Banca: BRD
IBAN: RO34BRDE441SV13182234410



ALMALUX LAMPA ST GRAFFITE SIGHT 2 X 36 W, G13, SISTEM OPTIC LT6VTDK, IP65 - ALMA

Corpurile de iluminat ale seriei GRAFFITE, fabricate in conformitate cu normele internationale, impune iluminatului de interior al spatiilor de tip "camera curata", asigura protectie totala impotriva patrunderii elementelor solide (praf) si un nivel ridicat de protectie la actiunea jeturilor directe de apa (IP 65), pe intreaga perioada de exploatare. Prin modul de distributie a fluxului luminos (o proportie mare dirijata in emisfera inferioara si o proportie mica emisa in emisfera superioara), se obtine un iluminat de tip direct a spatiului interior si un confort vizual maxim. Aceasta modalitate de iluminat este cea mai eficienta din punct de vedere energetic, deoarece ponderea fluxului luminos este orientata in directia planului util.

Fabricarea integrala din tabla de otel vopsita, constructia de tip modular, echivalenta dimensiunii laturilor (596 x 596 mm), ofera beneficii in materie de instalare, intretinere si detasare, iar fixarea prin procedeul de incastrare, diminueaza timpul de montaj si reduce necesarul de materiale (accesorii, unelte speciale) si costul total de exploatare. In functie de tipologia plafonelor, corpurile de iluminat din seria Graffite sunt disponibile in trei versiuni:

- Graffite Board, potrivite tuturor plafonelor suspendate, cu exceptia celor cu structura la vedere;
- Graffite Sight, destinate plafonelor realizate din panouri modulare cu structura la vedere, 24 mm;
- Graffite Hide, recomandate plafonelor realizate din panouri modulare cu structura ascusa.

Avantaje:

- cresterea eficientei energetice prin echiparea cu balasturi electronice;
- marirea rezistentei la radiatii UV, prin vopsirea tablei de otel cu pulberi din epoxy polyester;
- majorarea perioadei de exploatare, prin dotarea cu tuburi liniare fluorescente de tip T8;
- diversitatea sistemelor optice (geam sablat tratat, cu recuperator de flux sau geam transparent tratat, cu dispersor dublu-parabolic dark-light), cu rama din aluminiu extrucontribuie la majorarea eficientei ecstor produse.dat

Specificatii tehnice:

- prin folosirea balasturilor electronice se asigura o mai buna performanta a lampilor, iar diferenta de pret dintre un balast clasic si unul electronic se amortizeaza in maxim 8 luni de functionare. Prelungirea cu aproape 3 ori a duratei de viata a surselor se atinge si datorita aprinderii instantanee (se elimina efectul de flicker al starterelor)

- **cablare standard:** IEC 598-1 EN 60598-1 CEI 34-21

- **versiuni disponibile:** pentru orice tip de produs exista modele cu sistem de emergenta pentru o lampa;

- **paleta cromatica:** culoare alba;

- **zone de utilizare:** unitati din domeniul medical (spitale, clinici, laboratoare, cabinete medicale, centre de analiza, tratament si recuperare) si unitati din industria alimentara (fabrici de procesare a carnilor, centre pentru alimentatia publica, restaurante, sali de tip cantina).

Corpurile de iluminat ale seriei GRAFFITE SIGHT sunt destinate iluminarii spatiilor de tip "camera curata" care necesita un grad de protectie IP65 si care sunt amenajate cu plafone din panouri modulare cu structura la vedere. Aceste corpuri de iluminat nu sunt recomandate in cazul plafonelor de tip lamelar, grila, cu structura ascusa sau din gips-carton. Diversitatea sistemelor optice (geam sablat tratat cu recuperator de flux sau geam transparent tratat cu dispersor dublu-parabolic dark-light) cu rama din aluminiu extrudat contribuie la majorarea eficientei produselor din aceasta serie.

Sistemul optic direct utilizeaza surse fluorescente liniare si este fabricat din geam sablat tratat cu recuperator de flux sau geam transparent tratat cu dispersor dublu-parabolic dark-light

LAMPA ST GRAFFITE SIGHT 2 X 36 W, G13, GEAM TRANSPARENT TRATAT CU DISPERSOR DUBLU-PARABOLIC DARK-LIGHT CU RAMA DIN ALUMINIU EXTRUDAT (LT6VTDK), ELECTRONIC, IP 65 - ALMA

Sursa iluminat tub fluorescent T8 cu soclu G13

Grad de protectie IP 65

Balast - electronic

Sistem optic - LT6VTDK - geam transparent tratat cu dispersor dublu-parabolic dark-light cu rama din aluminiu extrudat

Dimensiuni (lxLxh) - 292 mm x 1192 mm x 105 mm

Aceste corpuri de iluminat pot fi echipate cu droser electronic, cu kit emergenta, balast dimabil, electronic.

Aparatajul auxiliar necesar functionarii adecvate a surselor de lumina este reprezentat de balast, igniter si condensator.

Balasturile electronice permit un bun nivel al confortului de iluminat si sunt fabricate conform Directivei Europene 2000/55/EC- RoHS, care se refera la restrictionarea utilizarii anumitor substante periculoase in produsele electronice, puse pe piata dupa 01 iulie 2006.

Datorita faptului ca balasturile electronice au un consum energetic redus, utilizarea acestora asigura, in comparatie cu balasturile electromagnetice conventionale, atat o economie cu pana la 25% a consumului global de energie electrica, cat si o serie de avantaje functionale:

- cresterea eficacitatii luminoase a lampilor fluorescente;
- cresterea fluxului luminos cu 10% prin functionarea lampilor fluorescente la frecvente

inalte;

- reducerea pierderilor de joasa tensiune (mai putin de 10%);
- posibilitatea oscilarii fluxului luminos in functie de necesitatile utilizatorului;
- prelungirea duratei de functionare a surselor.

Utilizarea balastului electronic (de frecventa inalta) in locul balastului electromagnetic reprezinta cea mai importanta solutie de imbunatatire a nivelului de eficacitate al lampilor fluorescente.

Pret: 925,54 lei (TVA inclus)

Detalii online: <https://www.materialeelectrice.ro/lampa-st-grafite-sight-2-x-36-w-g13-sistem-optic-lt6vtdk-ip65-alma>