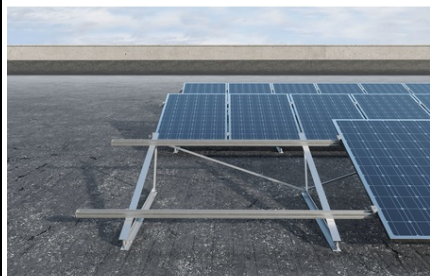


Furnizor: **Sc Trivolt Distribution SRL**  
Reg. com.: J23/3300/2016  
CIF: RO36421140  
Adresa: Strada Apusului nr 3 ( primul  
sens giratoriu Tehodor Pallady-  
Autostrada Soarelui), Catelu, Ilfov  
Banca: BRD  
IBAN: RO34BRDE441SV13182234410



### **FISCHER SINA DIN ALUMINIU SOLARFISH SOLARFISH 4.85 M AL**

solarFish este o sina din aliaj de aluminiu AW 6063 T6 pentru construirea structurilor sistemelor fotovoltaice. inaltimea sectiunii transversale de 44 mm confera sinei o versatilitate deosebita, facand-o ideala pentru construirea sistemelor pe acoperisuri atat plate, cat si inclinate. Cele doua caneluri laterale si canelura inferioara sunt compatibile cu suruburile sKs M8 sau suruburile cu cap ciocan RHs si faciliteaza o instalare rapida si usoara. solarFish este compatibila atat cu clemele universale PMU / PMCU, cat si cu clemele pre-asamblate PM-F / PM-C. Disponibila in versiunea cu nervuri de diferite lungimi pentru a optimiza consumul de sine si pentru a reduce deseurile. solarFish este compatibila cu constructia de structuri pe acoperisuri inclinate, in combinatie cu carligele GTA1, GTA2, GTA3, GC, GTP, GTPR, GT130 si GTX150, panou ondulat nereglabil sau acoperis cu tigla, in combinatie cu suruburile cu filet dublu sTsR si sTsI, acoperis de tabla trapezoidala, in combinatie cu clemele DLA si DLAK, si acoperisuri plate, in combinatie cu cadrele triunghiulare sTFs 10°-13°, sTFN 10°-15°, sTFN 25°-30°-35, sTFN 200 10°-15°-20°, sTN 200 25°-30°-35°. Lungimi diferite ale sinelor optimizate pentru dimensiuni diferite de panouri.

Compatibil cu instalarea atat din lateral cat si din partea de jos.

Compatibil cu suruburi hexagonale sKs M8 sau suruburi cu cap ciocan RHs.

Potrivit pentru cuplarile rapide ale carligelor de aluminiu.

Identifica componentele de suport corecte in functie de tipul acoperisului (de exemplu, carlige pentru tigla, suruburi cu filet dublu, rame triunghiulare, cleme pentru acoperisuri cu cusatura in picioare, etc.).

Pozitioneaza sina pe componentele de suport (foloseste software-ul sOLARPANEL-FIX pentru a proiecta sistemul).

Foloseste o imbinare CPN AL la ambele capete pentru a conecta sinele (o conexiune completa necesita 2 imbinari CPN AL).

Gliseaza CPN AL pana cand atinge stiftul din centrul imbinarii.

Fiecare imbinare CPN AL trebuie sa fie conectata la sine cu patru suruburi auto-gauritoare de 3.5 mm x 9.5 mm (doua suruburi pe parte de sina).

Ia in considerare o ruptura termica de cel putin 50 mm la fiecare 15 m.

Pozitioneaza panourile fotovoltaice si fixeaza clemele.

Aplica capacele AK sP la capetele sinei solarFish.

Pret: 0,00 lei (TVA inclus)

Detalii online: <https://www.materialelectrice.ro/sina-din-aluminiu-solarfish-solarfish-4-85-m-al-367883>