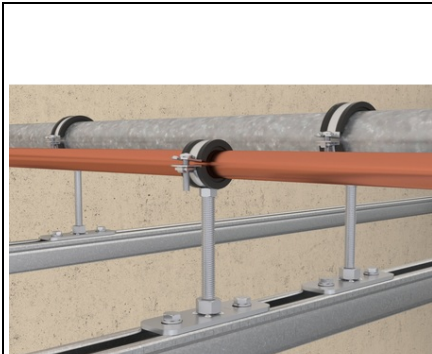


Furnizor: **Sc Trivolt Distribution SRL**  
Reg. com.: J23/3300/2016  
CIF: RO36421140  
Adresa: Strada Apusului nr 3 ( primul  
sens giratoriu Tehodor Pallady-  
Autostrada Soarelui), Catelu, Ilfov  
Banca: BRD  
IBAN: RO34BRDE441SV13182234410



### **FISCHER PLACA DE BAZA GPL / GPS / GPSR / GPR GPL M 8**

Placile de baza fischer GPL/GPs permit o conectare stabila dimensional intre stratul suport si conducta cu ajutorul clemelor corespunzatoare pentru tevi. GPL este recomandat pentru sarcini usoare si medii, iar varianta GPs este potrivita pentru sarcini grele. Placile de baza pot fi montate direct pe stratul suport sau indirect pe sistemul de sine FUs. Mansoanele filetate sudate de diferite dimensiuni (M8 3/4") ofera diametrul nominal de conectare potrivit pentru sarcini diferite. Varianta cu galvanizare cu zinc este potrivita pentru instalare in cladiri, iar varianta galvanizata la cald si cea din otel inoxidabil este recomandata pentru instalare in exterior si in medii deosebit de corozive. Fantele de pe placa de baza permit alinierea usoara. Aplicatii  
Realizarea conectorilor stabile dimensional intre stratul suport si conducta  
Pret: 0,00 lei (TVA inclus)

Detalii online: <https://www.materialelectrice.ro/placa-de-baza-gpl-gps-gpsr-gpr-gpl-m-8-366130>