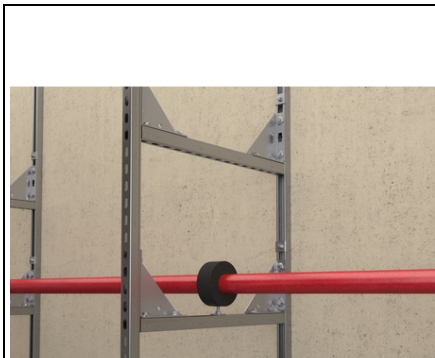


Furnizor: **Sc Trivolt Distribution SRL**
Reg. com.: J23/3300/2016
CIF: RO36421140
Adresa: Strada Apusului nr 3 (primul
sens giratoriu Tehodor Pallady-
Autostrada Soarelui), Catelu, Ilfov
Banca: BRD
IBAN: RO34BRDE441SV13182234410



FISCHER SINA FUS FUS 41/2,0 - 6 M HDG.

sina fischer FUs este elementul de baza al sistemului universal de sine FUs pentru incarcaturi de greutate medie. sina de montaj consta dintr-un profil C in trei inaltimi diferite si trei inaltimi duble cu zimti pronuntati care ofera o prindere sigura a elementelor de constructie a sistemului FUs, asigurand o fixare eficienta a conductelor si structurilor suport. Gradatia usureaza si mai mult taierea profilelor la dimensiunea dorita si pozitionarea conectorilor. Varianta electro-galvanizata este recomandata pentru instalare in cladire, iar variantele galvanizate la cald sau din otel inoxidabil sunt recomandate pentru exterior sau medii deosebit de corozive. Certificatul privind protectia impotriva incendiilor conform MLAR/EN13501 garanteaza siguranta suplimentara. Raportul testului anti-incendiu conform MLAR/EN13501 garanteaza siguranta functionala testata independent.

Geometria de baza a sinei permite utilizarea gamei complete de accesorii.

Zimtii stantati din sina ofera piulitelor glisante o sustinere sigura pentru sarcini de forfecare mari, de ex. pentru instalare verticala.

Diferitele grosimi ale peretelui sinei permit optiuni economice pentru instalare.

Gradatiile de pe sinele de montaj simplifica taierea si pozitionarea dispozitivelor de fixat in cursul instalarii. Aplicatii

Instalari verticale si orizontale sigure

Fixarea rapida si eficienta a conductelor si structurilor suport

Pret: 0,00 lei (TVA inclus)

Detalii online: <https://www.materialeelectrice.ro/sina-fus-fus-41-2-0-6-m-hdg-365750>