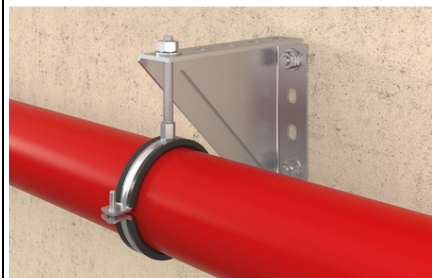


Furnizor: **Sc Trivolt Distribution SRL**  
Reg. com.: J23/3300/2016  
CIF: RO36421140  
Adresa: Strada Apusului nr 3 ( primul  
sens giratoriu Tehodor Pallady-  
Autostrada Soarelui), Catelu, Ilfov  
Banca: BRD  
IBAN: RO34BRDE441SV13182234410



**FISCHER CLEMA PENTRU TEVI PENTRU SARCINA GREA FRSM 110 -  
METRIC FRSM 8" M12/M16**

Clema pentru tevi pentru sarcina grea fischer FRsM (metric) este o clema pentru tevi cu doua suruburi realizata din otel placat cu zinc din material calitatea DD11 cu filet de cuplare combinat M8/M10 sau M12/M16. Varianta cu doua suruburi asigura ajustarea optima conform diametrului exterior al tevii. impreuna cu filetul de cuplare combinat, acesta creste flexibilitatea. Acest lucru permite conductelor cu un diametru exterior intre 19 si 508 mm sa fie fixate in mod sigur utilizand tije filetate sau prezoane in interior. Cu insertie pentru izolare fonica fara clor si fara silicon, clema pentru tevi respecta cerintele DIN 4109. fischer FRsM (metric) este recomandat pentru aplicatii la temperaturi care variaza intre -50°C si +110°C. Des charges elevees testees garantissent le fonctionnement sur du FRsM

L'ecrou de connexion avec double taraudage M10/M12, M12/M16 ou M16 permet un stockage optimise

La bande perforee permet la fixation avec 2 tiges filetees a partir du O 124 mm, par ex. pour la fixation de canalisations d'egouts de toit en fonte

Les deux vis permettent un ajustement optimal au diametre des tuyaux

Les vis imperdables garantissent un montage sans problemes Aplicatii

Fixarea cu tije filetate (suruburi de ancorare) a tevilor de greutate medie si grea

Pret: 0,00 lei (TVA inclus)

Detalii online: <https://www.materialeelectrice.ro/clema-pentru-tevi-pentru-sarcina-grea-frsm-110-metric-frsm-8-m12-m16-365576>