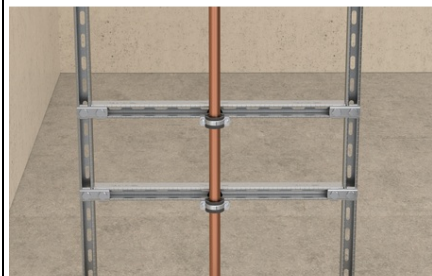


Furnizor: **Sc Trivolt Distribution SRL**
Reg. com.: J23/3300/2016
CIF: RO36421140
Adresa: Strada Apusului nr 3 (primul
sens giratoriu Tehodor Pallady-
Autostrada Soarelui), Catelu, Ilfov
Banca: BRD
IBAN: RO34BRDE441SV13182234410



FISCHER CLEMA PENTRU TEVI FRS-L UNIVERSAL FRS-L 156 - 163 UNIVERSAL

Clema pentru tevi fischer FRs-L Universal este o clema pentru tevi cu doua suruburi realizata din otel placat cu zinc din material calitatea DD11 cu filet combinat M8/M10 si certificat privind protectia impotriva zgomotului. Mecanismul de blocare rapida garanteaza instalarea sigura si usoara. Varianta cu doua suruburi asigura ajustarea optima conform diametrului exterior al tevii. impreuna cu filetul de cuplare combinat, acesta creste flexibilitatea. Acest lucru permite conductelor cu un diametru exterior intre 8 si 119 mm sa fie fixate cu o tija filetata sau un prezon in interior in conformitate cu cerintele privind protectia impotriva incendiilor pentru clasa de rezistenta la foc R 120 si MLAR. Cu insertie pentru izolare fonica fara clor si fara silicon, clema pentru tevi respecta cerintele DIN 4109. Inspectia periodica a riscurilor de incendiu si raportul privind izolarea fonica garanteaza siguranta functionala testata in mod obiectiv. Mecanismul unic de blocare rapida cu marginea incretita permite instalarea sigura si cu economie de timp.

Banda de prindere cu marginile incretite ofera un ajustaj fix al insertiilor de izolare fonica si previne alunecarea acestuia in timpul alinierii tevii.

Cele doua suruburi asigura o adaptare perfecta a clemei pentru tevi pentru a corespunde la orice diametru exterior de teava.

Piulita de cuplare cu filetul combinat M8/M10 permite o depozitare optimizata.

Protectia impotriva pierderii a surubului garanteaza o instalare usoara. Aplicatii

Fixation simple et facile de tuyaux avec tiges filetees ou vis a double filet

Pret: 0,00 lei (TVA inclus)

Detalii online: <https://www.materialeelectrice.ro/clema-pentru-tevi-frs-l-universal-frs-l-156-163-universal-365444>