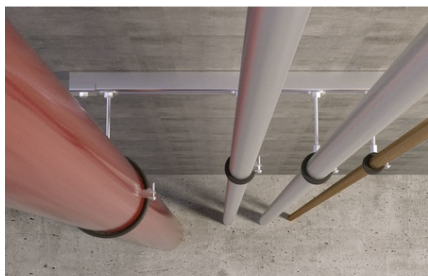


Furnizor: **Sc Trivolt Distribution SRL**
Reg. com.: J23/3300/2016
CIF: RO36421140
Adresa: Strada Apusului nr 3 (primul
sens giratoriu Tehodor Pallady-
Autostrada Soarelui), Catelu, Ilfov
Banca: BRD
IBAN: RO34BRDE441SV13182234410



FISCHER SURUB PENTRU BETON ULTRACUT FBS II 6 M8/19 FBS II 6 X 35 M10/21

surubul pentru beton fischer UltraCut FBS II 6 M8/M19 este realizat din otel placat cu zinc cu surub de ancorare (M8 - diametru exterior). UltraCut FBS II 6 M8/M19 este perfect pentru utilizari precum fixarea traseelor de conducte, a sistemelor de sine, a conductelor de ventilatie si instalatii in inginerii in domeniul serviciilor pentru cladiri. Atunci cand surubul pentru beton este insurubat in gaura forata cu antrenare cu impact, flancurile filetului vor taia adanc in beton, asigurand capacitate portanta de varf. Efortul mic la perforare asigura economia de timp in cazul fixarilor multiple. Evaluarea Tehnica Europeana (ETA) pentru beton fisurat si beton fara crapaturi, precum si pentru sarcini seismice si clasa R120 conform clasificarii rezistentei la foc garanteaza o siguranta sporita. Primul surub pentru beton cu diametrul de 6 mm si adancime variabila de incastare permite flexibilitate ridicata si adaptare precisa la sarcini.

Optiunea 1 a agrementului ATE include utilizarea in beton fisurat si nefisurat pentru cele mai stricte cerinte de securitate.

Primul surub pentru beton cu diametrul de 6 mm cu agrement ETA pentru categoria C1 de performanta seismica pentru standarde suplimentare de securitate.

UltraCut FBS II 6 este omologat pentru utilizarea multipla a sistemelor non-portante, si in consecinta pentru instalarea traiectoriilor de conducte, a canalelor de cablu si tavanelor din beton cu goluri precomprimat.

Gaurile forate nu trebuie curatate la instalarea verticala (tavan si podea). Pentru fixarile in podea gaura trebuie perforata la o adancime egala cu triplul diametrului gaurii.

Diferite forme ale capului ofera o flexibilitate maxima si o adaptare perfecta la aplicatie. surubul de ancorare permite aplicarea usoara si convenabila a colierelor de tevi si a elementelor de conectare.

Ajustarea omologata pentru suruburi pentru beton permite ca surubul sa fie desurubat de doua ori, pentru a amplasa garnitura sub placa de inchidere sau pentru a alinia partea atasata, strangand ulterior din nou surubul.

surubul pentru beton UltraCut FBS II 6 ofera posibilitatea utilizarii in zidarie (material de constructii solid). Aplicatii

Rute de conducte
suspendarea conductelor individuale
sine de montaj suspendate
Tavane cu miez din beton cu goluri precomprimat
Canale de cablu
Conducte de ventilatie
Benzi perforate

Materiale de constructii

Aprobat pentru:

Beton de la C20/25 pana la C50/60, fisurat sau nefisurat

Tavane din beton cu goluri precomprimat de la C30/37 la C50/60, pentru utilizari multiple la sisteme non-portante

Indicat si pentru:

Beton C12/15

Zidarie cu structura densa

Materiale de constructii solide

Recomandam utilizarea unei surubelnite tangentiale cu percutie impreuna cu locasul corespunzator pentru surubelnita cu percutie sau antrenare interna torx.

Gaurile forate nu trebuie curatate la instalarea verticala (tavan si podea). Pentru fixarile in podea gaura trebuie perforata la o adancime egala cu triplul diametrului gaurii.

surubul este instalat corect atunci cand capul surubului sta incastrat pe accesoriul de fixat si nu poate fi insurubat mai adanc (control vizual al montarii).

Pret: 0,00 lei (TVA inclus)

Detalii online: <https://www.materialelectrice.ro/surub-pentru-beton-ultracut-fbs-ii-6-m8-19-fbs-ii-6-x-35-m10-21-364479>