

Furnizor: **Sc Trivolt Distribution SRL**
 Reg. com.: J23/3300/2016
 CIF: RO36421140
 Adresa: Strada Apusului nr 3 (primul
 sens giratoriu Tehodor Pallady-
 Autostrada Soarelui), Catelu, Ilfov
 Banca: BRD
 IBAN: RO34BRDE441SV13182234410



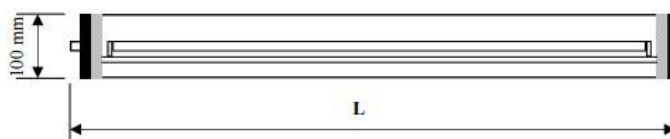
AIRFAL LAMPA MEDI UMEDE, TUNNEL LED, IP68, L:675 MM, 1 TUB

Aceasta lampa de iluminat a fost conceputa pentru a fi utilizata in principal pe poduri si tuneluri. Este construita in din materiale concepute pentru a absorbi vibrațiile generate de vehiculele care trec prin aceste tuneluri sau poduri fara a afecta modul in care functioneaza. Aceasta asigura siguranta in locurile unde este necesara calitatea si rezistenta luminii pe termen lung.

Componentele din care este construita lampa sunt rezistente la uzura, astfel durata de functionare este de trei ori mai mult decat a unui corp de iluminat conventional. 4 ani de garantie valabila pentru functionare cu comutare ciclu de 12 ore (11 Ore „on”, 1 ora „off”).

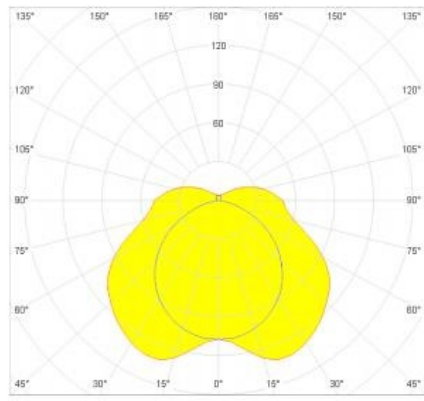


Corpul din policarbonat anti UV de 3,5 mm grosime
 Reflector lucios din aluminiu
 Sistem de inchidere cu surub si garnitura din elastomer termoplasic.
 Suruburi de prindere inoxidabile
 Putere: 220-240V, 50-60Hz
 Tip Lampa T 8
 IP 68 (lampa poate fi scufundata la 2 m adancime)
 Rezistenta antivandalism: IK-10
 Functionare la temperaturi : -20 - +55 C
 Accesorii incluse: 2 flanse otel



POTENCIA (W)	L (mm)	D (mm)
ALTA EFICACIA		
14	675	100
21	970	100
28	1276	100
35	1578	100
ALTO RENDIMIENTO		
24	675	100
39	970	100
49	1578	100
54	1276	100
80	1578	100

Aplicatii: zone cu umiditate ridicata, statii de metrou, tuneluri, poduri, aer liber.



Pret: 852,29 lei (TVA inclus)

Detalii online: <https://www.materialelectrice.ro/lampa-medi-umede-tunnel-led-ip68-l-675-mm-1-tub>