

Furnizor: **Sc Trivolt Distribution SRL**
Reg. com.: J23/3300/2016
CIF: RO36421140
Adresa: Strada Apusului nr 3 (primul
sens giratoriu Tehodor Pallady-
Autostrada Soarelui), Catelu, Ilfov
Banca: BRD
IBAN: RO34BRDE441SV13182234410

MOON CLEMA SIR 6 MMP GRI

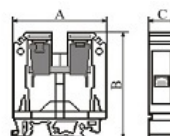


Cleme universale cu montaj pe sina omega -seria cleme universale cu utilizate universală în tablourile de distribuție pentru montaj pe eurosina (DIN - rail). Sunt variante de dimensiuni pentru a efectua o repartizare optimă a spațiului din tabloul electric, folosind clemele potrivite pentru cablurile respective.

Sunt fabricate din material polimeric izolator incombustibil.
Caracteristici tehnice
Tensiune de lucru 230V
Tensiune de izolație 690V
Conexiuni conductori disponibile 2.5, 4, 6, 10, 16, 25, 35, 70mm
In conformitate cu EN 60230

Dimensiuni

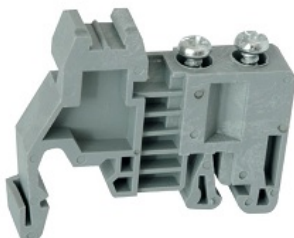
Tip clema	A[mm]	B[mm]	C[mm]
4	33	41	6
6	34	41	8
10	42	46	10
16	47	53	12
35	51	59	15
70	62	90	22



Clemele sunt înzolte doar pe o laterală, la capăt de rând trebuie să fie izolate cu un capac clema



Pentru o fixare fermă a șirului de cleme este recomandată utilizarea a două opritoare de șina de tipul 31902



Pret: 3,28 lei (TVA inclus)

Detalii online: <https://www.materialelectrice.ro/clema-sir-6-mmp-gri-279958>