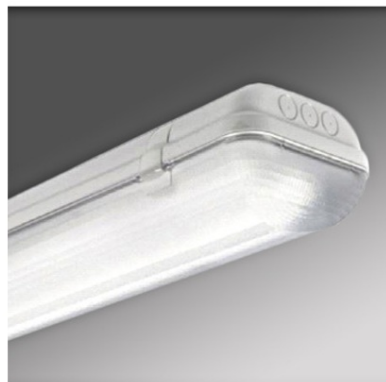


Furnizor: **Sc Trivolt Distribution SRL**
Reg. com.: J23/3300/2016
CIF: RO36421140
Adresa: Strada Apusului nr 3 (primul
sens giratoriu Tehodor Pallady-
Autostrada Soarelui), Catelu, Ilfov
Banca: BRD
IBAN: RO34BRDE441SV13182234410



**SCHRACK LINDA BASIC LED 2X23W, 4000K, 6821LM, IP65, GRI,
L=1570MM**

EAN-Code 9004840567007
Lungime 1570,00mm
Lăţime netă 160,00mm
Înălţime 100,00mm
Masă netă 3,70kg.
Temperatura minimă a mediului ambiant -20°C
Temperatura maximă a mediului ambiant 40°C
Tip iluminare Moisture proof luminaire
Montaj Montaj de perete, Montaj incastat in plafon, Pendul
Culoare RAL 7035 (gri)
Material Polycarbonat
Mască transparent
Fabricant 01-Schrack-Trinity
Indice de orbire (UGR)
Balast LED driver AC / DC
Tensiune de alimentare AC 230V
Dulie lampă LED Platine
Watt 2x23W
Putere 52W
Eficiență sistem 262lm/W
Culoare lumină neutral white
Temperatura culorii 4000K
Indice redare culoare ≥80
Lumini 6685lm
Număr lămpi 2
Durată de viață 80.000h / L80 / B10
Dimabil nu
Clasă de protecție I
Grad de protecție IP65
Rezistența la ETM oc IK10
Surse de lumină incluse da
Pachete disponibile 1 buc.
Pret: 541,39 lei (TVA inclus)

Detalii online: <https://www.materialelectrice.ro/linda-basic-led-2x23w-4000k-6821lm-ip65-gri-l-1570mm-267977>