

Furnizor: **Sc Trivolt Distribution SRL**
 Reg. com.: J23/3300/2016
 CIF: RO36421140
 Adresa: Strada Apusului nr 3 (primul
 sens giratoriu Tehodor Pallady-
 Autostrada Soarelui), Catelu, Ilfov
 Banca: BRD
 IBAN: RO34BRDE441SV13182234410

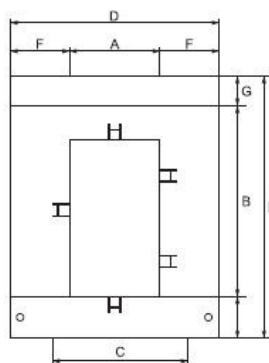
ELMARK TRANSFORMATOR DE CURENT CP 58, 400/5, CLASA 0,5

Transformator de masura a curentului, acesta este special gandit pentru a putea fi montat in circuitele electrice fara a mai fi nevoie de desfacerea legaturilor a cablului de alimentare . Astfel cu ajutorul acestor transformatoare de tip CP timpul de instalare si costurile pentru montaj scad considerabil. Transformatorul se monteaza ca si o bratară pe cablul electric principal.



Dimensiuni :

	A	B	C	D	E	F	G
CP 23	20	30	51	89	111	34	47
CP 58	50	80	78	114	145	32	32
CP 88	80	80	108	144	145	32	32



Curent prin infasurarea secundara 5 \bar{D}
 Curent maxim in cablul de alimentare 400A
 Tensiune nominala de lucru 720 V
 Frecventa 50Hz
 Putere nominala: pana la 30 VA
 Coeficient de siguranta: $f_s \leq 5$
 Clasa de precizie : 1
 Racordari la infasurarea secundara: cleme pentru papuci de cablu
 Capacitate VA:1,5
 Greutate:0,74 KG
 Standard: EN 60044-1

Pret: 239,89 lei (TVA inclus)

Detalii online: <https://www.materialelectrice.ro/transformator-de-curent-cp-58-400-5-clasa-0-5-26433>