

Furnizor: **Sc Trivolt Distribution SRL**  
 Reg. com.: J23/3300/2016  
 CIF: RO36421140  
 Adresa: Strada Apusului nr 3 ( primul  
 sens giratoriu Tehodor Pallady-  
 Autostrada Soarelui), Catelu, Ilfov  
 Banca: BRD  
 IBAN: RO34BRDE441SV13182234410

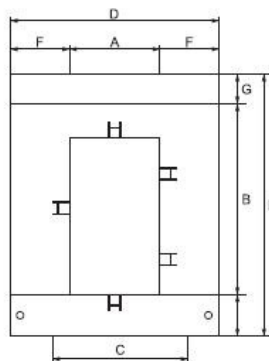
### ELMARK TRANSFORMATOR DE CURENT CP 23, 250/5, CLASA 1

Transformator de masura a curentului, acesta este special gandit pentru a putea fi montat in circuitele electrice fara a mai fi nevoie de desfacerea legaturilor a cablului de alimentare . Astfel cu ajutorul acestor transformatoare de tip CP timpul de instalare si costurile pentru montaj scad considerabil. Transformatorul se monteaza ca si o bratară pe cablul electric principal.



Dimensiuni :

	A	B	C	D	E	F	G
CP 23	20	30	51	89	111	34	47
CP 58	50	80	78	114	145	32	32
CP 88	80	80	108	144	145	32	32



Curent prin infasurarea secundara 5  $\bar{D}$   
 Curent maxim in cablul de alimentare 200A  
 Tensiune nominala de lucru 720 V  
 Frecventa 50Hz  
 Putere nominala: pana la 30 VA  
 Coeficient de siguranta:  $f_s \leq 5$   
 Clasa de precizie : 1  
 Racordari la infasurarea secundara: cleme pentru papuci de cablu  
 Capacitate VA:1,5  
 Greutate:0,74 KG  
 Standard: EN 60044-1

Pret: 166,47 lei (TVA inclus)

Detalii online: <https://www.materialelectrice.ro/transformator-de-curent-cp-23-250-5-clasa-1-26429>