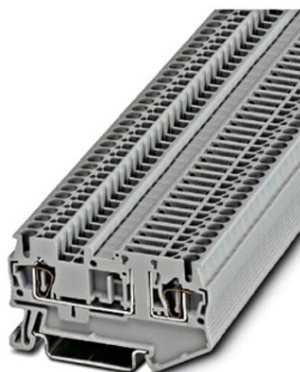


Furnizor: **Sc Trivolt Distribution SRL**  
Reg. com.: J23/3300/2016  
CIF: RO36421140  
Adresa: Strada Apusului nr 3 ( primul  
sens giratoriu Tehodor Pallady-  
Autostrada Soarelui), Catelu, Ilfov  
Banca: BRD  
IBAN: RO34BRDE441SV13182234410



### **SCHRACK CLEMĂ ÎNĂLĂTURĂ DE CONECTARE ST 2,5-TG**

EAN-Code 9004840573251  
Adâncime netă 36,50mm  
Lățime netă 5,20mm  
Înălțime 60,50mm  
Masă netă 0,01kg.  
disipare 0,77W  
Temperatura minimă a mediului ambiant -40°C  
Temperatura maximă a mediului ambiant 120°C  
Sistem spring-cage-terminal  
Serie ST  
Versiune cleme deconectabile  
Secțiune maximă, conductor solid 4mm<sup>2</sup>  
Secțiune maximă, conductor flexibil 2,50mm<sup>2</sup>  
Secțiune minimă, conductor solid 0,08mm<sup>2</sup>  
Secțiune minimă, conductor flexibil 0,08mm<sup>2</sup>  
Secțiune 2.5mm<sup>2</sup>  
Culoare gri  
Accesorii Disconnect terminal  
Curent nominal 20A  
Pachete disponibile 50 buc.  
Pret: 7,11 lei (TVA inclus)

Detalii online: <https://www.materialelectrice.ro/clema-sir-deconectare-st-2-5-tg-259276>