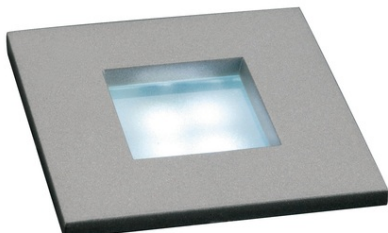


Furnizor: **Sc Trivolt Distribution SRL**
Reg. com.: J23/3300/2016
CIF: RO36421140
Adresa: Strada Apusului nr 3 (primul
sens giratoriu Tehodor Pallady-
Autostrada Soarelui), Catelu, Ilfov
Banca: BRD
IBAN: RO34BRDE441SV13182234410

SLV SPOT INCASTRAT, MINI FRAME



Asamblare: incastrata
Greutate neta: 0.05 kg
CRI:> 80 CRI = Indice de redare a culorilor (Index de culoare Ra). Descrie calitatea luminii artificiale, comparativ cu lumina zilei (Ra = 100). Cu cat valoarea este, cu atat mai naturala redarea de culori luminoase.
Detalii Asamblare: Plafonul
Categoriza de protectie: III Cerinta pentru masuri de siguranta impotriva socurilor electrice, se aplica dispozitivelor electrice. Categoria de protectie I: protectie de legare la pamant de protectie Categoria II: Izolare de protectie Categoria de protectie III: tensiune de protectie-extra scazut
Adancime: 5 cm
Diametrul de instalare: 3.5 cm
Cod IP: IP 20 IP = Grad de protectie. Indica nivelul de protectie a carcasei impotriva influentelor externe, conform DIN EN 60529. Prima cifra descrie protectie impotriva corpurilor straine, a doua cifra descrie protectie impotriva apei. Cu cat valorile individuale sunt, cu cat nivelul de protectie respectiv este.
Tensiunea nominala primar: 12V ~ 50Hz
Forma de decupaj: rotund
Forma: patrat
Material: plastic
priza de lumina: directa
LED-ul poate fi modificat: Schimb de lightsource numai de catre profesionist
Culoare: gri
Latime: 4 cm
inaltime: 4 cm
Pret: 0,00 lei (TVA inclus)

Detalii online: <https://www.materialeelectrice.ro/spot-incastat-mini-frame-169559>