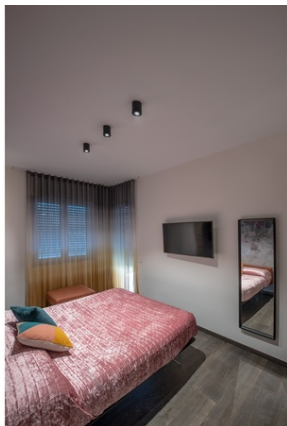


Furnizor: **Sc Trivolt Distribution SRL**
Reg. com.: J23/3300/2016
CIF: RO36421140
Adresa: Strada Apusului nr 3 (primul
sens giratoriu Tehodor Pallady-
Autostrada Soarelui), Catelu, Ilfov
Banca: BRD
IBAN: RO34BRDE441SV13182234410



**SLV CORP ILUMINAT TAVAN, TRILED0 GU10 PLAFONUL LUMINITA,
NEGRU INTERIOR MONTAT PE SUPRAFATA DE LUMINA PLAFON,
QPAR51, NEGRU, MAX 10W.**

Asamblare: Suprafata

Greutate neta: 0.44 kg

Big White Pagina: 319

Detalii Asamblare: Plafonul

Categoria de protectie: Cerinta I pentru masuri de siguranta impotriva socurilor electrice, se aplica dispozitivelor electrice. Categoria de protectie I: protectie de legare la pamant de protectie Categoria II: Izolare de protectie Categoria de protectie III: tensiune de protectie-extra scazut

Lampa: LED GU10 51mm

Socket: GU10

Cod IP: IP 20 IP = Grad de protectie. Indica nivelul de protectie a carcasi impotriva influentelor externe, conform DIN EN 60529. Prima cifra descrie protectie impotriva corpurilor straine, a doua cifra descrie protectie impotriva apei. Cu cat valorile individuale sunt, cu cat nivelul de protectie respectiv este.

Numarul de prize: 1

Numele produsului: TRILED0

Tensiunea nominala primara: 220-240V ~ 50 / 60Hz

Tilt interval: 20 °

Gama de rotatie orizontala: 350 °

Culoare: negru

energie electrica: 10 W

Diametru: 8,5 cm

inaltime: 9,5 cm

Forma: rotunda

Material: Aluminiu

priza de lumina: directa

Pret: 447,23 lei (TVA inclus)

Detalii online: <https://www.materialeelectrice.ro/corp-iluminat-tavan-triledo-gu10-plafonul-luminita-negru-interior-montat-pe-suprafata-de-lumina-plafon-qpar51-negru-max-10w-167788>