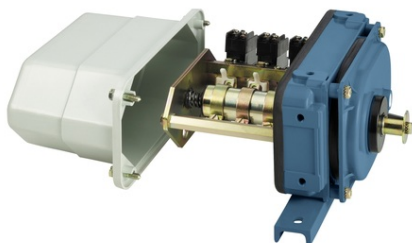


Furnizor: **Sc Trivolt Distribution SRL**  
Reg. com.: J23/3300/2016  
CIF: RO36421140  
Adresa: Strada Apusului nr 3 ( primul  
sens giratoriu Tehodor Pallady-  
Autostrada Soarelui), Catelu, Ilfov  
Banca: BRD  
IBAN: RO34BRDE441SV13182234410



### **SCHNEIDER INTR. DE POZITIE CU SURUB, REGIM GREU, 1 ETAJ. XR2 - 3I/D - CARCASA ALUMINIU**

gama de produse XR si XF  
tip produs sau componenta Limitator cu surub, rezistent la conditii grele, cu o singura treapta  
nume scurt al dispozitivului XR2  
aplicatie specifica produsului Control nivel de lichidin sisteme de pompare - Contr. poz. componentelor in miscare ale echip. ridicare sau manip mater.  
matel Aliaj de aluminiu body housing - Plastic capac  
tip de operator Arbore de antrenare, garnituri pentru pinion cu ghidaj si saiba viteya maxima de rotatie 75 rpm din input drive shaft  
numarul teoretic de rotatii 3 din input drive shaft  
numar de poli 1  
durabilitate mecanica 10000000 cic  
maximum number of turns 6 din ax filetat  
pas ax cu surub 4 mm  
raza deget de functionare 40 mm  
lungimea cursei elicoidale 4 mm  
prindere diferential sub unghi 30 ° element de actionare la contact masurat la deget  
precizie de repetare 0,02 %in punctul de declansare  
numar de dinti 16 (pinion B) - 26 (pinion C) - 49 (pinion D) - 59 (pinion A)  
numarul de rotatii 3,066 (input drive shaft)  
tip si compozitie contacte 3 C/O  
operare contacte Salt al curentului de iesire  
[Ie] curent nominal de utilizare A300, AC-15, Ue = 240 V, Ie = 3 A conformitate cu SR EN 60947-5-1 - Q300, DC-13, Ue = 250 V, Ie = 0,27 A conformitate cu SR EN 60947-5-1  
[Ithe] curent termic conventional 10 A  
[Ui] tensiune nominala de izolatie 500 V conformitate cu EN/IEC 60947-1 - 600 V conformitate cu CSA C22.2 No 15  
[Uimp] tensiune de tinere la impuls 6 kV conformitate cu EN/IEC 60947-1  
maximum resistance across terminals 25 M $\Omega$ ,  
protectie la scurtcircuit 10 A cartus fuzibil gG  
conexiuni - borne Borne cu surub, 2 x 1,5 mm<sup>2</sup> cu sau fara pini terminali - Borne cu surub, 2 x 2.5 mm<sup>2</sup> fara terminale de cablu  
durabilitate electrica 10000000 cic AC-15 50/60 Hz inductiv la 12 V, 70 VA, rata de functionare standarde SR EN 60947-5-1  
tratament protector TC  
temperatura ambienta pentru utilizare -25...70 °C  
temperatura de depozitare -40...70 °C  
rezistenta la socuri 50 gn pentru 11 ms  
rezistenta la vibratii > 5 gn (f= 10...55 Hz)  
grad de protectie IP IP54 conformitate cu EN/IEC 60529  
Directiva RoHS UE Not applicable, out of EU RoHS legal scope  
Garantie 18 luni  
Pret: 0,00 lei (TVA inclus)

Detalii online: <https://www.materialeelectrice.ro/intr-de-pozitie-cu-surub-regim-greu-1-etaj-xr2-3i-d-carcasa-aluminiu-104560>