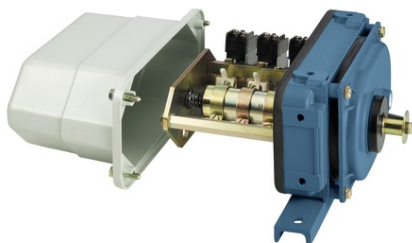


Furnizor: **Sc Trivolt Distribution SRL**
Reg. com.: J23/3300/2016
CIF: RO36421140
Adresa: Strada Apusului nr 3 (primul
sens giratoriu Tehodor Pallady-
Autostrada Soarelui), Catelu, Ilfov
Banca: BRD
IBAN: RO34BRDE441SV13182234410



SCHNEIDER INTR. DE POZITIE CU SURUB, REGIM GREU, 1 ETAJ. **XR2 - 3I/D - CARCASA ALUMINIU**

gama de produse XR si XF
tip produs sau componenta Limitator cu surub, rezistent la conditii grele, cu o singura treapta
nume scurt al dispozitivului XR2
aplicatie specifica produsului Control nivel de lichidin sisteme de pompare - Contr. poz. componentelor in miscare ale echip. ridicare sau manip mater.
matel Aliaj de aluminiu body housing - Plastic capac
tip de operator Arbore de antrenare, garnituri pentru pinion cu ghidaj si saiba viteya maxima de rotatie 12 rpm din input drive shaft
numarul teoretic de rotatii 0,4 din input drive shaft
numar de poli 1
durabilitate mecanica 10000000 cic
maximum number of turns 6 din ax filetat
pas ax cu surub 4 mm
raza deget de functionare 40 mm
lungimea cursei elicoidale 4 mm
prindere diferential sub unghi 30 ° element de actionare la contact masurat la deget
precizie de repetare 0,02 %in punctul de declansare
numar de dinti 16 (pinion B) - 16 (pinion D) - 59 (pinion A) - 59 (pinion C)
numarul de rotatii 0,441 (input drive shaft)
tip si compozitie contacte 3 C/O
operare contacte Salt al curentului de iesire
[Ie] curent nominal de utilizare A300, AC-15, Ue = 240 V, Ie = 3 A conformitate cu SR EN 60947-5-1 - Q300, DC-13, Ue = 250 V, Ie = 0,27 A conformitate cu SR EN 60947-5-1
[Ithe] curent termic conventional 10 A
[Ui] tensiune nominala de izolatie 500 V conformitate cu EN/IEC 60947-1 - 600 V conformitate cu CSA C22.2 No 15
[Uimp] tensiune de tinere la impuls 6 kV conformitate cu EN/IEC 60947-1
maximum resistance across terminals 25 M Ω ,
protectie la scurtcircuit 10 A cartus fuzibil gG
conexiuni - borne Borne cu surub, 2 x 1,5 mm² cu sau fara pini terminali - Borne cu surub, 2 x 2,5 mm² fara terminale de cablu
durabilitate electrica 10000000 cic AC-15 50/60 Hz inductiv la 12 V, 70 VA, rata de functionare standarde SR EN 60947-5-1
tratament protector TC
temperatura ambianta pentru utilizare -25...70 °C
temperatura de depozitare -40...70 °C
rezistenta la socuri 50 gn pentru 11 ms
rezistenta la vibratii > 5 gn (f= 10...55 Hz)
grad de protectie IP IP54 conformitate cu EN/IEC 60529
Directiva RoHS UE Not applicable, out of EU RoHS legal scope
Garantie 18 luni
Pret: 0,00 lei (TVA inclus)

Detalii online: <https://www.materialeelectrice.ro/intr-de-pozitie-cu-surub-regim-greu-1-etaj-xr2-3i-d-carcasa-aluminiu-104556>